

VEVOR®

VEVOR Y468/Y468BT

MANUAL DEL USUARIO

VEVOR®



¿NECESITAS AYUDA? ¡CONTÁCTANOS!

¿Tiene preguntas sobre el producto? ¿Necesita asistencia técnica? No dude en ponerse en contacto con nosotros:

CustomerService@vevor.com

Esta es la instrucción original, por favor lea todas las instrucciones del manual cuidadosamente antes de operar. VEVOR se reserva una clara interpretación de nuestro manual de usuario. La apariencia del producto estará sujeta al producto que usted recibió. Por favor, disculpe que no le informemos de nuevo si hay alguna actualización tecnológica en nuestro producto.

CONTENIDOS

1. Introducción	01
2. Resumen del Artículo	02
3. Conectar a PC/MAC	03
4. Configuración de Etiquetas	05
5. Instalación del Controlador.....	07
6. Configuración de Impresión en MacOS & Windows	11
7. Instalación Inalámbrica.....	15
8. Consejos del Usuario.....	17
9. Estado del LED.....	18
10. Instrucciones del Botón de Alimentación.....	19
11. Avisos de Seguridad	20
12. Mantenimiento.....	20
13. Especificaciones.....	21

INTRODUCCIÓN

Enhorabuena por su compra de Vevor Printer. Vevor es su fiel socio comercial que ofrece soluciones comerciales para la impresión de etiquetas por lotes.

Por favor, tómese un momento para leer esta guía del usuario, ya que una operación incorrecta puede resultar en una calidad de impresión insatisfactoria, una experiencia de usuario reducida o incluso daños a su impresora o lesiones.

VEVOR Y468/Y468BT es una impresora térmica de etiquetas que utiliza soportes térmicos para etiquetas sin tinta, tóner ni cinta. Puede imprimir varias etiquetas para logística, precios, códigos de barras, códigos QR, dirección de envío, insignias, etc.

Instrucciones originales de la Impresora Térmica de Etiquetas, por favor lea todas las instrucciones del manual cuidadosamente antes de operar.

VEVOR se reserva una clara interpretación de nuestro manual de usuario. La apariencia del producto estará sujeta al producto que usted recibió. Por favor, disculpe que no le informemos de nuevo si hay alguna actualización tecnológica o de software en nuestro producto.

RESUMEN DEL ARTÍCULO

Lista de Embalaje:

- 1x VEVOR Impresora de Etiquetas 1x Guía del Usuario 1x Tarjeta de Servicio
1x Cable de Alimentación y Adaptador 30x Etiquetas Plegadas Gratis
1x Memoria USB(Contiene controladores para MacOS y Windows)
1x Adaptador USB 2.0 a USB C
1x Cable de impresora USB 2.0

Botón del Alimentador
y Luz de Estado

Interruptor de Encendido



Puerto USB

Puerto de Alimentación

Tapa

Salida de Etiquetas

Pulsador

Rodillo de Goma



Cabezal de Impresora Térmica (TPH)

Guía de Etiqueta

¡El cabezal de la impresora térmica (TPH) estaría muy caliente.
No lo toque ni las piezas que lo rodean después de la impresión!

CONECTE A SU PC/MAC

1. Asegúrese de que la alimentación está desconectada (pulse "O" para desconectar la alimentación)



2. Conecta el cable USB.

(Nota especial: Para los usuarios de Windows, por favor, conecte el mismo puerto USB de su ordenador para evitar que se produzcan duplicados no deseados de la impresora Vevor en su sistema).



3. Asegúrese de que el adaptador de corriente está bien conectado y, a continuación, conecte el cable de alimentación al puerto de alimentación de la impresora y a las tomas de corriente.



4. Encienda el equipo (Presione hacia abajo para encenderlo), ahora verá que el botón superior del alimentador parpadea.



¡Debe apagar el interruptor antes de enchufar el cable de alimentación en el puerto de alimentación cada vez o puede causar chispas!

CONFIGURACIÓN DE ETIQUETAS

Vevor es capaz de trabajar con etiquetas de varios tamaños, y necesita aprender las propiedades de su etiqueta antes de su primer uso.

Para iniciar la **Identificación Automática de Etiquetas** y ejecutar el **Estudio Inteligente de Etiquetas**, siga estos pasos:

1. Encender

Encienda la impresora y espere unos 5 segundos hasta que se inicialice.

2. Identificación Automática de Etiquetas

Inserte la etiqueta desde la parte trasera de la impresora, la impresora agarrará la etiqueta y se moverá hacia adelante y hacia atrás, luego se detendrá con la luz verde encendida. No se desperdiciará ni una sola etiqueta durante este procedimiento.

Se sugiere ajustar la guía de la etiqueta para que coincida con el ancho de la etiqueta si es necesario antes de empujar la etiqueta



3. Estudio de Etiqueta Inteligente

Mantenga pulsado el botón del alimentador durante unos 3 segundos hasta que oiga un pitido y luego suéltelo, la etiqueta se moverá hacia delante y hacia atrás varias veces para estudiar el tamaño de la etiqueta, entonces podrá empezar a imprimir.



Dado que la impresora necesita medir la longitud del papel térmico, se requiere una pila de etiquetas con al menos 3 hojas para completar el proceso.



INSTALACIÓN DEL CONTROLADOR

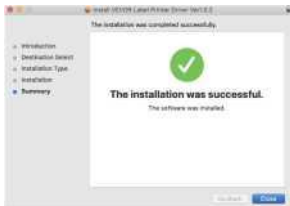
5.1 Instalación del Controlador para MacOS

Por favor, descargue el controlador para Vevor Y468/Y468BT desde nuestro sitio web oficial <https://www.vevor.com/pages/download-center-label-printer>, o encuéntralo en la memoria USB que viene con el paquete.

1. Haga doble clic en el archivo "Vevor-Mac-Driver-Latest.pkg".

2. Haga clic en "Continue" y siga las instrucciones en pantalla

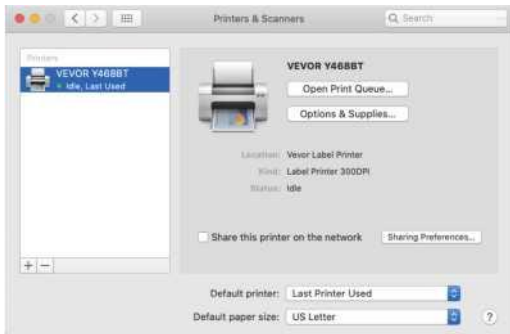
3. Haga clic en "Close" para terminar.



4. Abra "System Preferences" y haga clic en "Printers & Scanners".



5. Encienda la impresora, verá "VEVOR Y468/Y468BT" en la lista, ahora puede imprimir etiquetas.



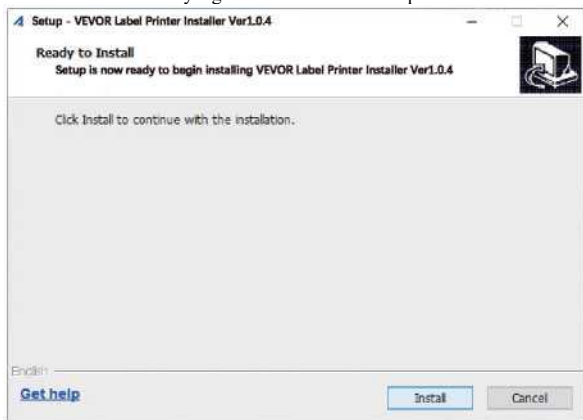
5.2 Instalación del Controlador para Windows

Por favor, descargue el controlador para Vevor Y468/Y468BT desde nuestro sitio web oficial <https://www.vevor.com/pages/download-center-label-printer>, o encuéntrelo en la memoria USB que viene con el paquete.

1. Abra el archivo "Vevor-Windows-Driver-Latest.exe" con un doble clic para iniciar el proceso de instalación.

Si el archivo se llama "Vevor-Windows-Driver-Latest.zip", hay que descomprimirlo en el archivo .exe.

2. Haz clic en "Instalar" y sigue las instrucciones en pantalla.



3. Haga clic en "Next" y "Finish" para completar la instalación del controlador.



CONFIGURACIÓN DE IMPRESIÓN EN MACOS Y WINDOWS

Vevor Y468/Y468BT está configurada por defecto para el tamaño más popular de 4x6 pulgadas (102 x 152mm), por lo que debe asegurarse de que el "Tamaño del papel" está configurado adecuadamente en su ordenador, y se corresponde con el papel de etiquetas que está utilizando. Por favor, configúrelo de la siguiente manera:

6.1 Configuración de Impresión en MacOS

1. Abra el archivo PDF llamado "Sample Label.pdf" que se encuentra en la memoria USB; seleccione "File" to "Print" (tome la vista previa como ejemplo).



2. Elija 4,00x6,00" en el menú desplegable "Paper Size".



3. Seleccione "Printer Features", y luego cambie la configuración de la impresora, por ejemplo, la velocidad, la oscuridad, la rotación.



6.2 Configuración de Impresora de Windows

Tomemos como ejemplo Windows 10:

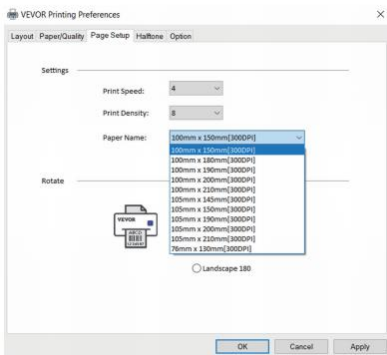
1. Busque "Vevo Y468/Y468BT" en la ruta: Panel de control > Hardware y Sonido > Dispositivos e Impresoras



2. Haga clic con el botón derecho en "Vevor Y468/Y468BT", elija "Printing Preference".



3. Haga clic en "Page Setup" y elija el tamaño adecuado de su etiqueta, y asegúrese de que el tamaño elegido se corresponde con el papel de la etiqueta que va a utilizar.



INSTALACIÓN INALÁMBRICA

La función inalámbrica sólo funciona con el Y468BT.

1. Por favor, busque y descargue "FlashLabel" en App Store (IOS) o GooglePlay (Android), y luego siga el resto de la aplicación. También puede escanear QRCode abajo para descargar APR

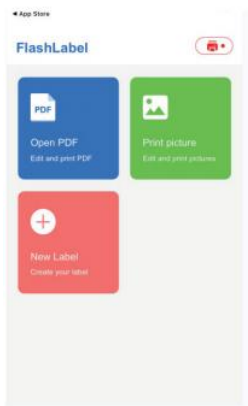


iOS



Android

2. Abra "FlashLabel", ejecute la aplicación y haga clic en el símbolo rojo de la impresora en la parte superior derecha para utilizar el dispositivo inalámbrico.



3. Conecte la red inalámbrica para emparejar la impresora. (Las diferentes impresoras tienen diferentes nombres de dispositivos para evitar que se conecten mal).



Nota:

Los usuarios de Android deben introducir "0000" en la configuración inalámbrica para el emparejamiento inalámbrico antes de conectarse a la impresora.

(Setting<Wireless<Choose the printer<Pair)



4. Cargue el archivo para imprimir (PDF, foto, etiquetas personalizadas se pueden imprimir).

CONSEJOS DEL USUARIO

1. Cuando cargue las etiquetas, el lado pelable debe quedar hacia arriba. De lo contrario, se produciría una impresión en blanco.
2. Asegúrese de que no hay partículas en la superficie de las etiquetas para evitar daños en el TPH (Cabezal de Impresión Térmica).
3. Para los usuarios de Windows, por favor, siga utilizando el mismo puerto USB de su ordenador para evitar que se produzcan copias duplicadas inesperadas de la impresora en su ordenador.
4. El tamaño de las etiquetas de la impresora Vevor Y468/Y468BT es por defecto de 4x6" (102mm x 152mm). Cada vez que cambie el tamaño de las etiquetas, por favor, ejecute el proceso de Estudio Inteligente de Etiquetas antes de imprimir.
5. En caso de que las etiquetas sigan saliendo de forma inesperada, basta con pulsar el botón del alimentador para poner en pausa la impresora, y borrar el trabajo de impresión de su ordenador.
6. Si hay manchas blancas en las etiquetas impresas, indica que el cabezal de la impresora necesita ser limpiado. Detenga la impresión y limpie el cabezal de la impresora térmica después de que se enfríe para evitar quemaduras.
7. Si la etiqueta se atasca accidentalmente, abra la tapa y saque las etiquetas atascadas lentamente y con paciencia. La impresora se reanudará después de la limpieza.

Si tiene cualquier otro problema, póngase en contacto con nosotros a través de los siguientes métodos: Email: CustomerService@vevor.com

ESTADO DEL LED

Estado de Luz	Descripción	Solución
Verde	Normal	(Está listo para imprimir)
Azul	Conexión inalámbrica	Ya está listo para imprimir con la tecnología inalámbrica (sólo para el modelo Y468BT).
Rojo Intermitente Rápido (cada segundo)	Esto ocurre cuando la tapa no está cerrada.	Cierre bien la tapa
Parpadeo Rojo Lento (cada 2 segundos)	Esto ocurre debido a la escasez de papel.	Etiquetas de carga
Rojo y Verde Intermitente (cada segundo)	Esto ocurre cuando el cabezal de la impresora se sobrecalienta.	Espere a que se enfríe, el trabajo de impresión se reanudará solo.
Luz Apagada & Timbre Sonando	Baja tensión	Cambiar a un adaptador de 24V

Si tiene cualquier otro problema, póngase en contacto con nosotros a través de los siguientes métodos: Email: CustomerService@vevor.com

INSTRUCCIONES DEL BOTÓN DE ALIMENTACIÓN

1. Pulse una vez: Alimentar una página en blanco / Pausa / Reanudar
 - (1) Cuando la impresora esté lista y no haya trabajos retenidos, pulse el botón del alimentador una vez, la impresora alimentará una página en blanco.
 - (2) Cuando la impresora está en marcha, si se pulsa una vez se pausará el trabajo, si se pulsa una vez más se reanudará el trabajo. (Aunque no se recomienda, si quiere detener urgentemente una tarea de impresión no deseada, puede desconectar directamente la alimentación y no olvidar cancelar la tarea de impresión desde el ordenador al mismo tiempo).
2. Mantenga pulsado el botón del alimentador durante unos 3 segundos hasta que oiga un pitido, Vevor ejecutará el proceso de Estudio Inteligente de Etiquetas. Este proceso se recomienda cada vez que cambie los tamaños de las etiquetas.
3. Mantenga pulsado el botón del alimentador durante unos 5 segundos hasta que oiga dos pitidos. Vevor imprimirá una página de prueba técnica. Si la página de prueba se ve bien, indica que el cabezal de la impresora está funcionando correctamente.
4. Mantenga pulsado el botón del alimentador durante unos 15 segundos hasta que oiga tres pitidos. Esto reiniciará la impresora a la configuración de fábrica. Este proceso es inofensivo para la impresora y puede utilizarse si desea que la impresora se recupere de un error desconocido.



AVISOS DE SEGURIDAD

1. **NO** toque el cabezal de la impresora después de su uso.
2. **NO** desmonte ni repare la unidad usted mismo.
3. **UTILICE SÓLO** accesorios aprobados.
4. Mantenga la impresora **alejada del agua**, el fuego u otros objetos que puedan destruir los componentes.
5. Mantenga la impresora **lejos de** los niños.
6. **NO** utilice la impresora si encuentra alguna irregularidad que pueda provocar una electrocución o un incendio.
7. Por favor, **desenchufe la corriente** cuando no la utilice durante mucho tiempo.

MANTENIMIENTO

Pasos de Limpieza del Cabezal de Impresora:

- (1) Asegúrese de que la impresora está apagada y se está enfriando antes de limpiarla;
- (2) Pulse el botón de la izquierda para abrir la tapa de la impresora;
- (3) Utilice las toallitas de limpieza del cabezal de la impresora para aplicarlas suavemente sobre el cabezal de la impresora térmica (no debe aplicarse agua ni ningún otro líquido).

ESPECIFICACIONES

Modelo	Y468/Y468BT
Método de Impresión	Térmica Directa
Interfaces	Cable de USB
Resolución	300dpi
Velocidad Máxima de Impresión	150mm/s
Adaptador de Corriente	24V/2,5A
Peso Neto	4,62lbs/2,1kg
Peso Bruto	5,94lbs/2,7kg
Vida de Impresión de TPH	30km
Anchura del Papel	40-110mm(±2mm)
Espesor del Papel	0,06-0,25mm
Altura del Papel	NO Limitaciones
Entorno de Almacenamiento	Temperatura: -20 to 80 °C Humedad: 5-95% (sin condensación)
Ambiente de Operación	Temperatura: -10 to 50 °C Humedad: 10-90% (sin condensación)
Dimensiones	L251*W206*H183mm

DISPOSICIÓN

Este producto está sujeto a las disposiciones de la Directiva Europea 2012/19/CE. El símbolo que muestra un cubo de basura atravesado indica que el producto requiere una recogida selectiva de residuos en la Unión Europea. Esto se aplica al producto y a todos los accesorios marcados con este símbolo. Los productos marcados como tales no pueden desecharse con la basura doméstica normal, sino que deben llevarse a un punto de recogida para el reciclaje de aparatos eléctricos y electrónicos.



PRESTAR ATENCIÓN

Preste atención a: Este dispositivo cumple con la parte 15 de las normas de la FCC. Su funcionamiento está sujeto a las dos condiciones siguientes: (1) Este dispositivo no puede causar interferencias perjudiciales, y (2) este dispositivo debe aceptar cualquier interferencia recibida, incluidas las que puedan causar un funcionamiento no deseado.

EU Importador: WAITCHX

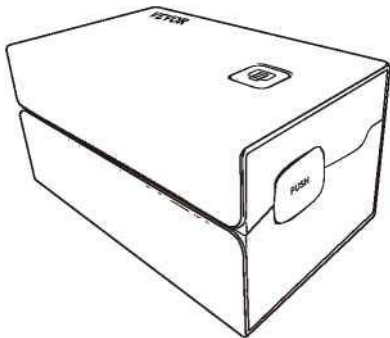
Dirección: 250 bis boulevard Saint-Germain 75007 Paris

UK Importador: FREE MOOD LTD

Dirección: 2 Holywell Lane, Londres, Inglaterra, EC2A 3ET

UK	REP	EUREP UK LTD UNIT 2264,100 OCK STREET, ABINGDON OXFORDSHIRE ENGLAND OX14 5DH
EC	REP	EUREP GmbH Unterlettenweg 1a, 85051 Ingolstadt, Germany

VEVOR®



Fabricante: Xiamen Print Future Technology Co., LTD.

Dirección: Área C, Habitación 502, Calle de No.17 Kengping, Pueblo de GuanKou, Distrito de Jimei, Ciudad de Xiamen

¡Disfrute de su impresión!

Si tiene alguna pregunta, problema o duda sobre este producto, póngase en contacto con VEVOR para obtener ayuda.

E-mail: CustomerService@vevor.com

VEVOR®

E-mail: CustomerService@vevor.com